



Adobe
InDesign



certification **TOSA InDesign®**

TOSA
by ISOGRAD



Mise en page professionnelle

Certifié EXPERT
CNEFOP
ICPF & PSI



public concerné

toute personne souhaitant créer des mises en page professionnelles.

objectifs

se perfectionner dans la pratique d'un logiciel de mise en page professionnelle.
(brochures, dépliants, flyers, affiches, livres, magazines, papeterie, ...).

pré-requis

connaître le logiciel InDesign ou avoir suivi la formation InDesign niveau 1.

moyens pédagogiques

un poste informatique par stagiaire, vidéo projecteur, un formateur professionnel expérimenté, 30% théorie, 70% pratique, supports de cours livre fourni, émargement, attestation de formation, fiche évaluation, évaluation des acquis en fin de stage.



Interface du logiciel

- les palettes
- les fenêtres
- grilles et repères
- personnalisation de l'espace de travail
- navigation (déplacement et zoom)

Gestion des documents

- nouveau document
- enregistrement
- modèle

Page et gabarits

- gestion des pages
- et gabarits
- enregistrement/chargement de gabarits
- foliotage automatique
- marques de section
- variantes de mise en page
- mise en page liquide

Bibliothèque

- notion de bibliothèque
- bibliothèques cc
- création
- utilisation

Fonctions typographiques

- le gris typographique

- caractères spéciaux, sauts, espaces
- infractions de césure et justification
- césure et justification
- option d'enchaînement
- étendue de colonnes
- colonnage
- vérification orthographique
- rechercher/remplacer
- grille de ligne de base
- styles de caractère
- styles de paragraphe
- styles imbriqués
- styles GREP
- texte conditionnel
- note de bas de page
- utilisation de scripts

La couleur

- modes colorimétriques
- palette couleur
- palette nuancier
- échange de nuanciers
- gestionnaire d'encres
- encres mélangées

Images

- import et ajustement
- masque
- couche alpha et tracé

- détection des contours
- palette liens
- légendes

Habillage de texte

- habillage au bloc
- habillage objet
- masque d'objets
- options d'habillage

Blocs ancrés

- notion de blocs ancrés
- création
- options de blocs ancrés

Les objets

- création de formes géométriques
- duplication
- transformation
- alignement
- pathfinder
- styles d'objet

Tableaux

- mise en forme de tableaux
- options de tableaux et cellules
- styles de tableaux
- styles de cellules
- importation de tableaux et de données

Livre, table des matières et index

- notion de livre
- création d'un livre
- création de la table des matières
- styles de table des matières
- index

Fusion de données

- notion de fusion de données
- préparation de la fusion
- palette fusion de données
- mise en place de la fusion

Objets interactifs

- bouton
- formulaire
- hyperliens
- PDF interactif

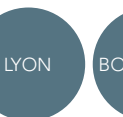
Finalisation du document

- aperçu de la séparation
- couleurs d'épreuves
- aplatissement des transparences
- palette contrôle en amont
- palette liens
- assemblage
- impression du document
- exportation PDF pour le Web
- exportation PDF pour le print
- autres formats d'exportation

formation disponible en intra-entreprise (dans vos locaux)



formation disponible en inter-entreprises (en centre)



financements possibles :

- CPF
- plan de formation
- financement personnel
- AIF

formation sanctionnée par :

- attestation de formation
- certification **TOSA INDESIGN®**

contrôle de l'action :

- exercices pratiques
- mise en situation

suivi de l'action :

- attestation de formation
- feuilles d'émargement signées par demi-journée par les stagiaires et contresigné par le formateur



infos - inscriptions
www.lelongdelaligne.fr



formation&communication